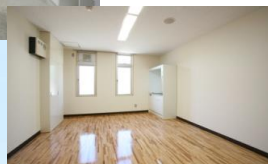


学校・福祉施設



【発注者】

三田市

【工事名】

八景中学校屋内運動場・
部室大規模等改修工事

【工事概要】

屋内運動場 鉄筋コンク
リート造2階建て(屋根鉄骨
造)1,034m²

①大規模改修工事 内外
装改修 電気・機械設備改
修

②耐震改修工事 鉄骨ブ
レース補強12箇所 繋ぎ
梁補強8箇所 鉄骨斜材補
強4箇所 フレーム補強4
箇所 部室棟 軽量鉄骨造
2階建て約80m² 部室更衣
室8室(1室約10m²)